

Etude d'Incidences sur l'Environnement

# Projet de parc éolien Rebecq

Réunion d'information préalable du public  
20/02/2019

Hervé Marini

**sertius**

[www.sertius.be](http://www.sertius.be)



# LE BUREAU D'ÉTUDES SERTIUS

## Expertise dans plusieurs domaines



**Environnement**  
(EIE, ISO, etc.)



**Sol**  
(Investigation et  
assainissement)



**Sécurité**  
(SEVESO, risques, etc.)

**Juridique**  
(conseils, recours, etc.)

- ✓ **Actif dans les 3 régions de Belgique**
- ✓ **Agréé EIE et Sol en Région wallonne**

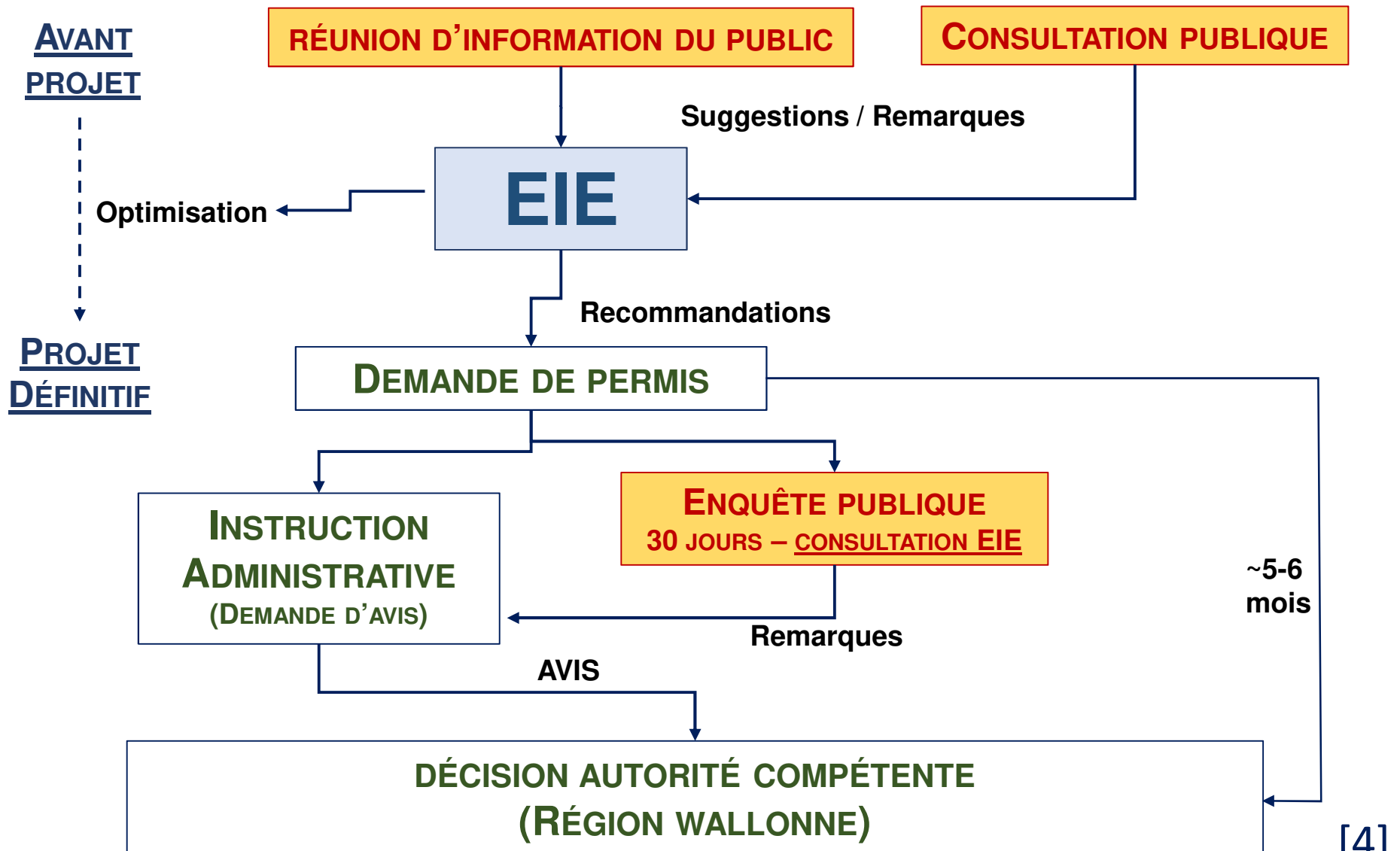
# DEFINITION ET OBJECTIFS DE L'EIE

- = **Rapport d'expert indépendant joint à une demande de permis**
- = **Etude scientifique relative à l'identification, à la description et à l'évaluation des incidences sur l'environnement**
  - Outil d'**évaluation** d'un projet
  - Outil d'**orientation** pour le promoteur du projet
  - Outil d'**information** pour le public
  - Outil d'**aide à la décision** pour les administrations

L'EIE est requise pour les projets de classe 1 (AGW 04/07/2002)

**Eolienne ou parc d'éoliennes avec une puissance  $\geq$  3 MW → Classe 1**

# L'EIE DANS LA PROCEDURE DE DEMANDE DE PERMIS



# CONTENU DE L'EIE

- **Contenu de base défini par la législation**
- **Identification, description et évaluation des effets du projet :**
  - ✓ **DIRECTS et INDIRECTS**
  - ✓ **COURT et LONG terme**
  - ✓ **PHASE DE CHANTIER et PHASE D'EXPLOITATION**
- **L'EIE fera l'objet d'une évaluation par les Pôles Environnement et Aménagement du Territoire**

# CONTENU DE L'EIE

## Analyse des critères d'implantation

### Distance à l'**habitat**

(Zone d'habitat au plan  
de Secteur + Habitations  
hors zones d'habitat)

### Distance aux **infrastructures**

(Autoroutes, routes, lignes  
HT, conduites de gaz, radars,  
liaisons hertziennes, etc.)

### Distance aux **zones d'intérêt biologique**

(Natura 2000, SGIB, etc.)

### Localisation par rapport aux **zones d'intérêt paysager**

### Localisation par rapport aux autres **parc éoliens**

(en projet, autorisés ou existants)

etc.

# CONTENU DE L'EIE

- **Milieu naturel**

- **Environnement physique :**

- ✓ Sol et sous-sol
- ✓ Eaux souterraines et eaux de surface
- ✓ Qualité de l'air → Gain en CO<sub>2</sub>, SO<sub>2</sub>, NO<sub>x</sub> et poussières

- **Environnement biologique :**

- ✓ Description des habitats sur le site et aux alentours
- ✓ Avifaune et chauve-souris → Relevés sur le terrain

# CONTENU DE L'EIE

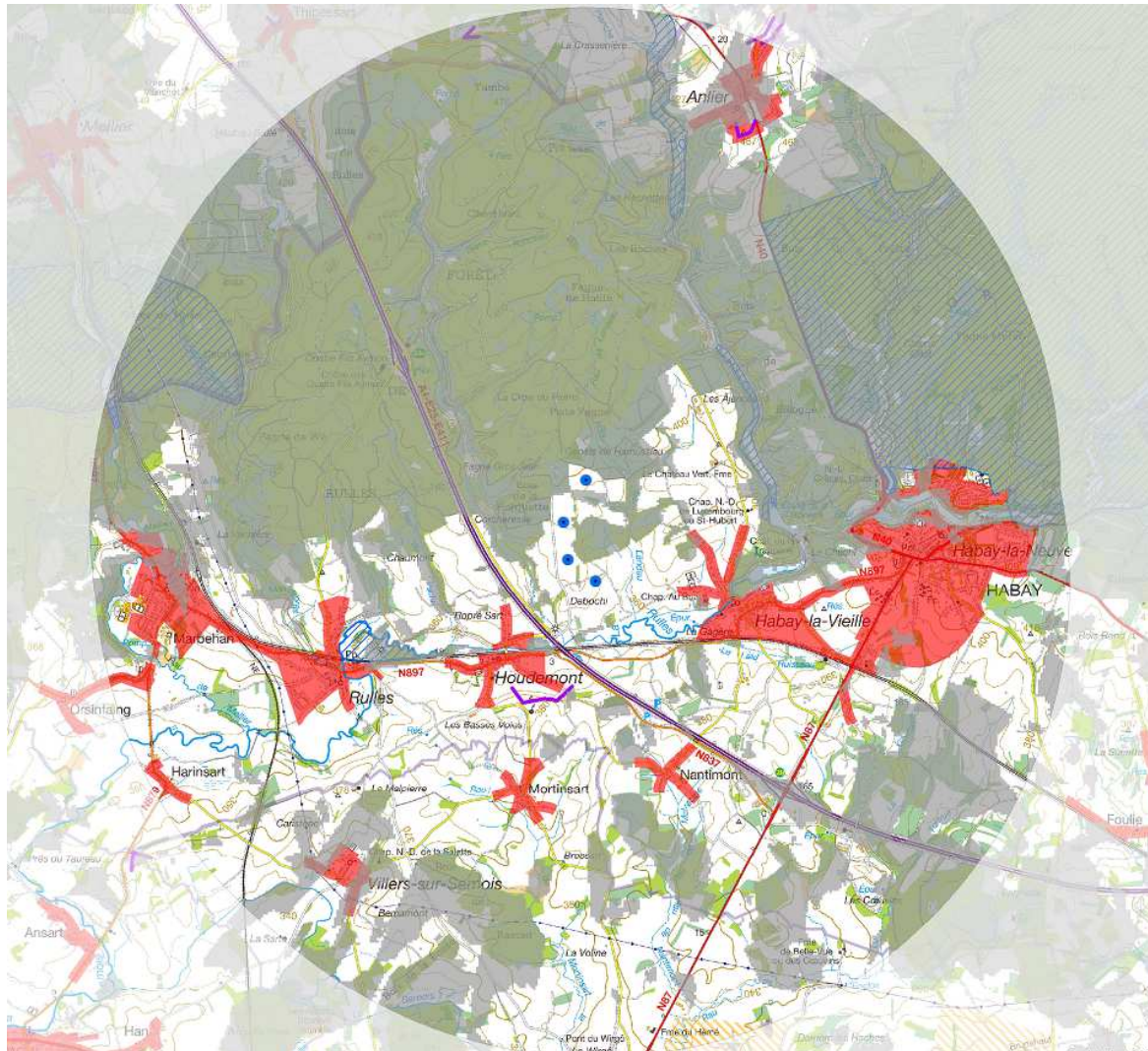
- **Milieu humain**

- **Paysage :**

- ✓ **Zone de visibilité** (à différentes échelles)



# CONTENU DE L'EIE – ZONE DE VISIBILITÉ



## LEGENDE :

- Eolienne projetée
- Périmètre d'étude intermédiaire (5 km)
- Zone de non-visibility du projet
- Zones d'habitat

**Zones grises  
=  
projet non visible**

# CONTENU DE L'EIE

- **Milieu humain**

- **Paysage :**

- ✓ Zone de visibilité (à différentes échelles)
    - ✓ **Photomontages** (depuis zones habitées, routes, zones sensibles tels que des zones protégées, des points de vues, etc.)

# CONTENU DE L'EIE – PHOTOMONTAGES



**Etude de la  
(co)visibilité et  
de l'implantation**

**Respect lignes de  
force ?**

# CONTENU DE L'EIE

- **Milieu humain**

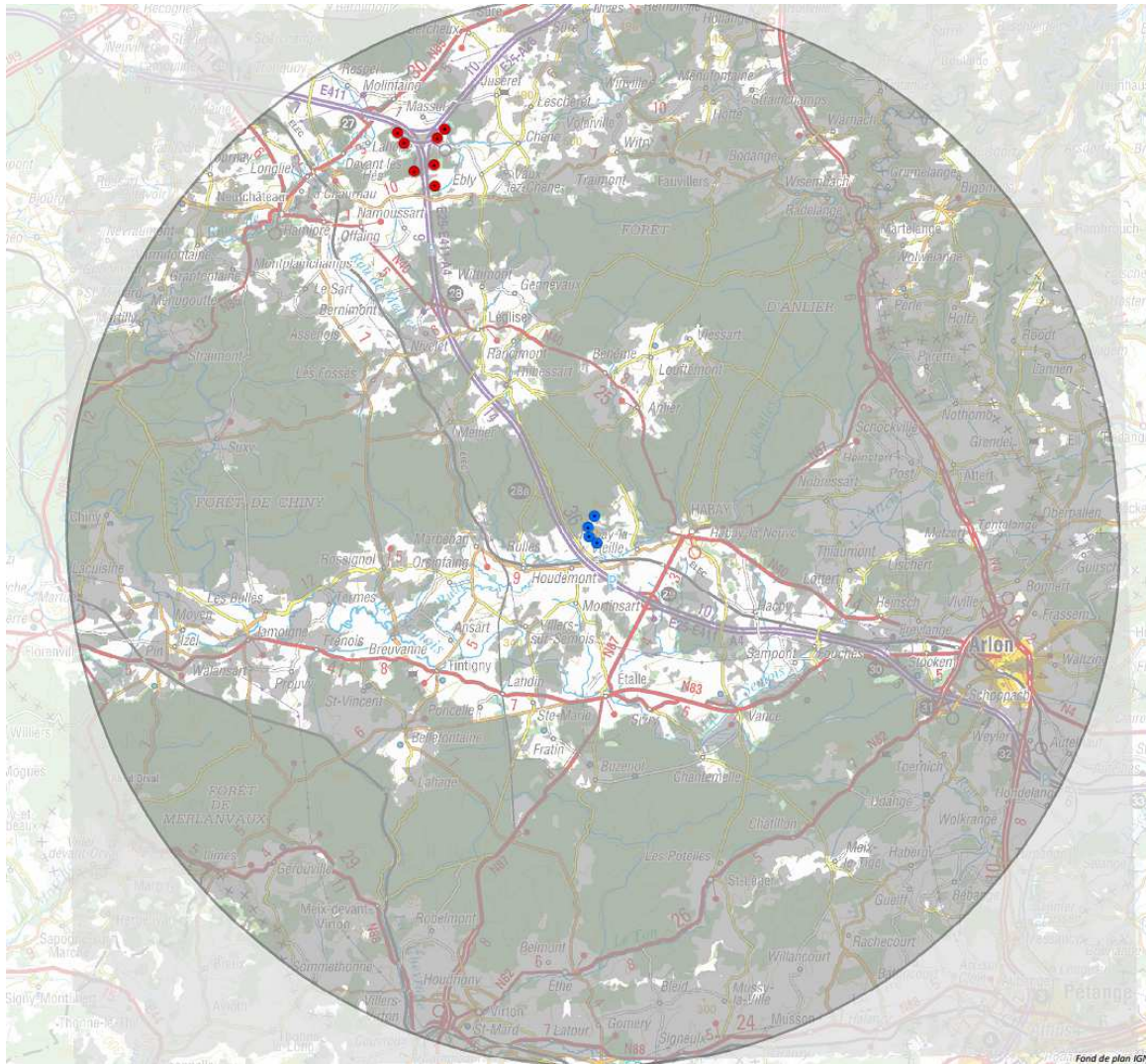
- **Paysage :**

- ✓ Zone de visibilité (à différentes échelles)
- ✓ Photomontages (depuis zones habitées, routes, zones sensibles tels que des zones protégées, des points de vues, etc.)
- ✓ **Co-visibilité / Encerclement**



**Interdistances entre parcs**  
**Angle de vue sans éolienne**

# CONTENU DE L'EIE – CO-VISIBILITÉ



## LEGENDE :

- Eolienne projetée par le Demandeur
- Eolienne autorisée de Neufchâteau
- Périmètre d'étude lointain (19,76 km)
- Zone de non-visibility du projet et du parc autorisé de Neufchâteau

**Zones grises  
=  
Aucun co-  
visibilité entre les  
parcs éoliens**

# CONTENU DE L'EIE

- **Milieu humain**

- **Paysage :**

- ✓ Zone de visibilité (à différentes échelles)
    - ✓ Photomontages (depuis zones habitées, routes, zones sensibles tels que des zones protégées, des points de vues, etc.)
    - ✓ Co-visibilité / encerclement
    - ✓ **Intégration paysagère**

# CONTENU DE L'EIE

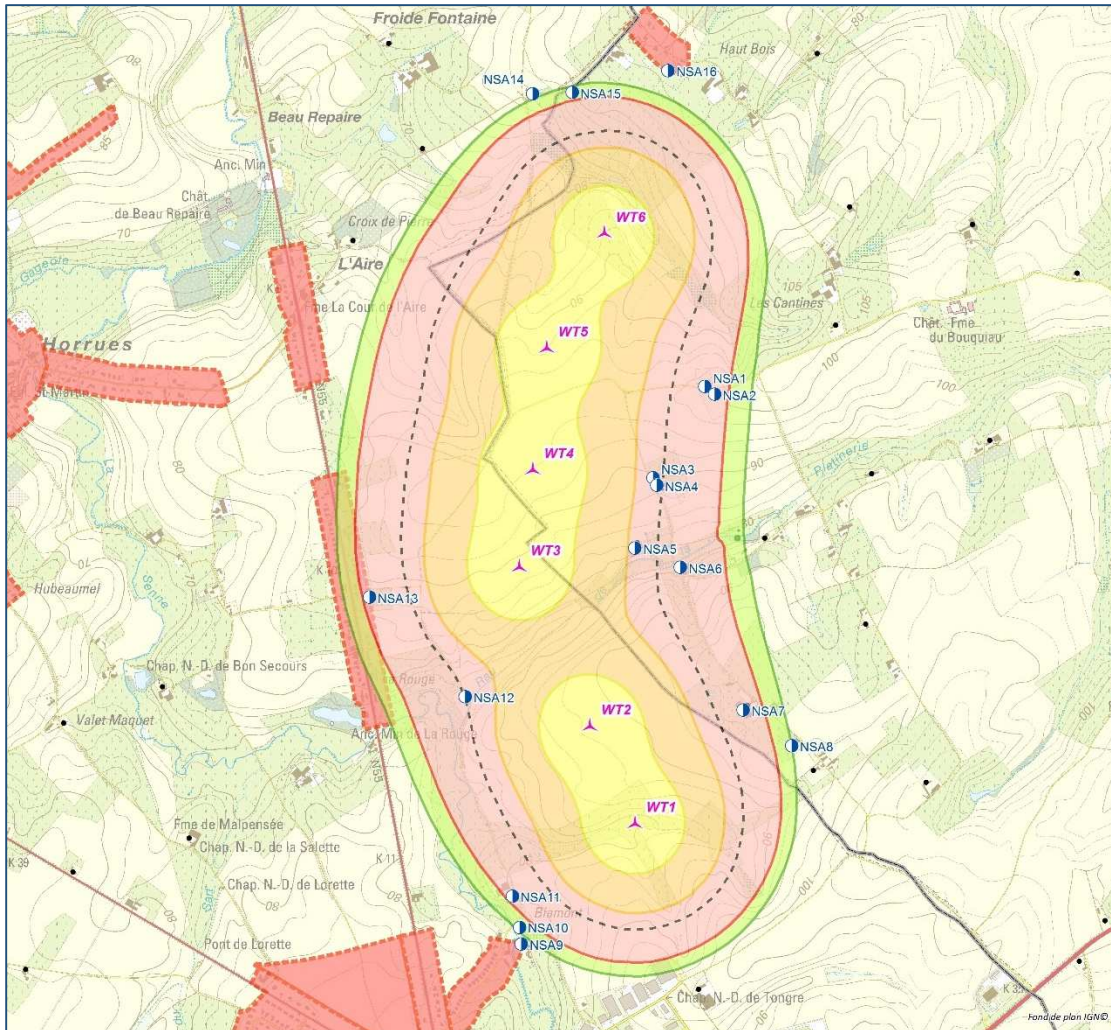
- **Milieu humain**

- **Bruit – réalisée par un laboratoire agréé :**






- ✓ **Mesures sur site (avant projet) du bruit ambiant**
- ✓ **Modélisation**
- ✓ **Prévisions avec le projet**

➔ Si besoin, **directives de bridage** afin de s'assurer du respect des normes en vigueur

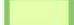



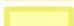
# CONTENU DE L'EIE – BRUIT



## LEGENDE :

-  Eolienne
-  Point de mesure (CD) ou de contrôle (NSA)
-  Limites communales
-  Zone d'habitat
-  Habitation isolée

## Simulation acoustique à Vitesse de vent à 10 m de 8 m/s

-  Isophone 39 dB(A) < La part < 40 dB(A)
-  Isophone 40 dB(A) < La part < 45 dB(A)
-  Isophone 43 dB(A)
-  Isophone 45 dB(A) < La part < 50 dB(A)
-  Isophone 50 dB(A) < La part

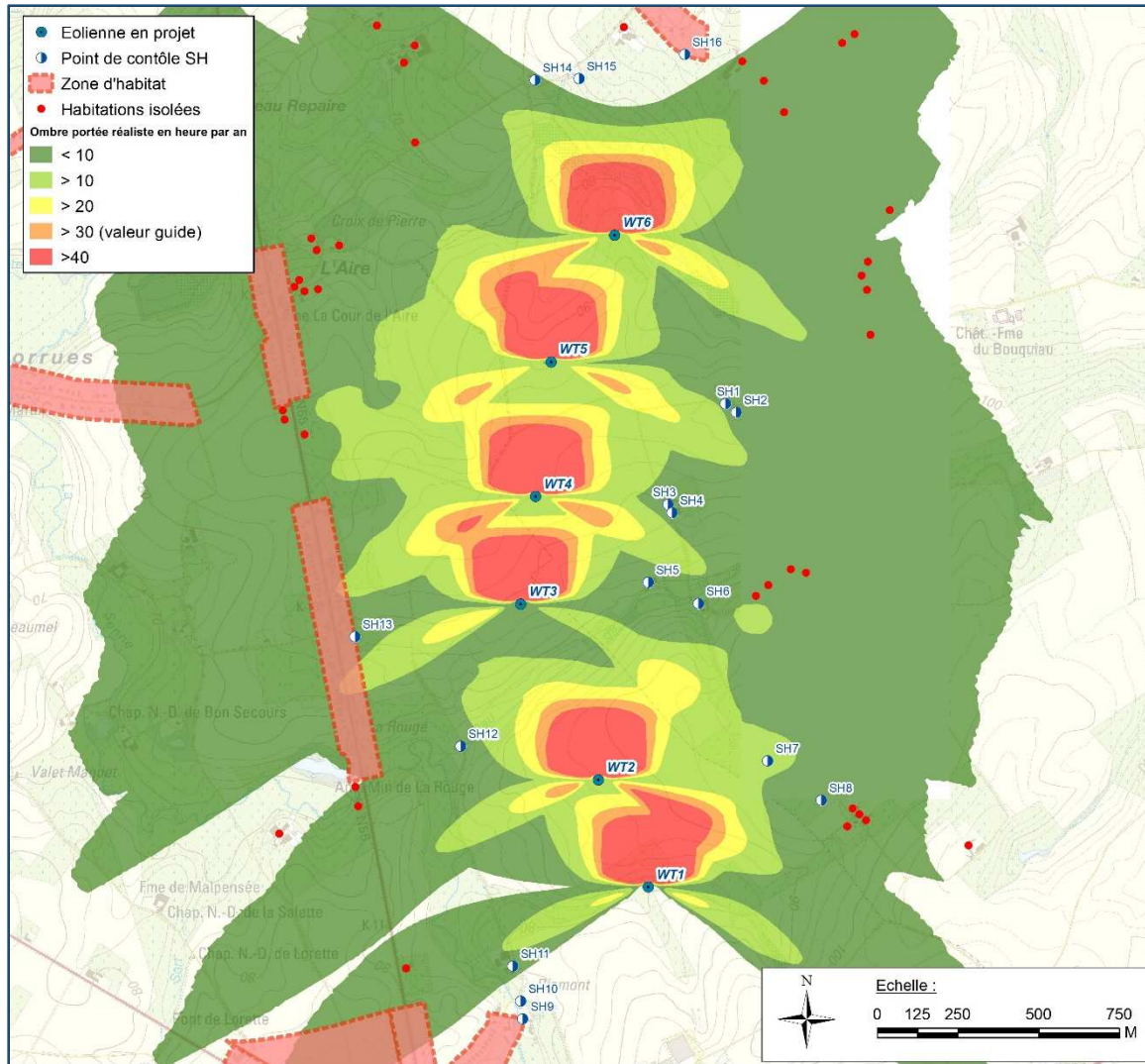
- **Modélisation de la dispersion du bruit** autour des éoliennes
- **Vérification du respect des normes**



# CONTENU DE L'EIE

- **Milieu humain**
  - **Ombre portée (effet stroboscopique) :**
    - ✓ **Modélisation au niveau des zones habitées voisines**
    - ✓ **Calcul des éventuels dépassements par rapport aux normes en vigueur**

# CONTENU DE L'EIE – OMBRE PORTÉE



- **Modélisation de l'ombre portée** autour des éoliennes
- En **heures d'ombrage par an** et en nombre de **minutes maximum par jour**
- Vérification du respect des normes

# CONTENU DE L'EIE

- **Milieu humain**

- **Balisage**

Diurne ou nocturne



- **Sécurité**

- ✓ Analyse des scénarios d'accident
- ✓ Respect des zones de prévention par rapport aux infrastructures

# CONTENU DE L'EIE

- **Milieu humain**
  - **Energie**
  - **Aménagement du territoire (agriculture)**
  - **Socio-économie**
  - **Mobilité**
  - **Déchets**

# CONTENU DE L'EIE

- **Prise en compte d'Alternatives**
  - ✓ Localisation des éoliennes sur le site
  - ✓ Localisation des éoliennes sur un autre site
  - ✓ Modèle d'éoliennes
- **Apport d'une réponse aux demandes / remarques / suggestions / alternatives raisonnables du public**

## → Formulation de **RECOMMANDATIONS**

= mesures pour éviter / réduire / compenser les incidences négatives (si le projet était autorisé)

# VOTRE PARTICIPATION

## ✓ Réunion d'Informations Préalable (RIP)

- 20/02/2019 (ce soir)
- PV de la RIP sera annexé à l'EIE

## ✓ Courrier

- jusqu'au 07/03/2019
- Adressé à la commune et au Demandeur !

Avant le  
dépôt de la  
demande  
de permis

---

## ✓ Enquête publique

- 30 jours

Après le  
dépôt

**Merci pour votre attention**

**sertius**

[www.sertius.be](http://www.sertius.be)



## ADRESSES UTILES

✓ **Administration communale :**

**Administration communale de Rebecq**  
**Rue Dr Colson, 1**  
**1430 Rebecq**

✓ **Demandeur :** → **En copie du courrier !**

**Engie-Electrabel sa**  
**Boulevard Simon Bolivar, 34**  
**1000 Bruxelles**

→ **Suggestions et remarques jusqu'au 07/03/2019 !**